

Interkommunale Bürgerinformationsveranstaltung

31.05.2011
Schwalbach a. Ts.

Umwelt- und Nachbarschaftshaus

© UNH, 2011

Agenda

- **Positionsbestimmung**
- **Flugrouten – Wie kommen sie zustande?**
- **Veränderungen in der Routenführung seit 09.03.2010**
- **Flughöhen, Soll und Ist**
- **Maßnahmenpaket Aktiver Schallschutz des FFR**
- **Lärmwirkungsstudie**
- **Einzelerschall - / - Dauerschall**

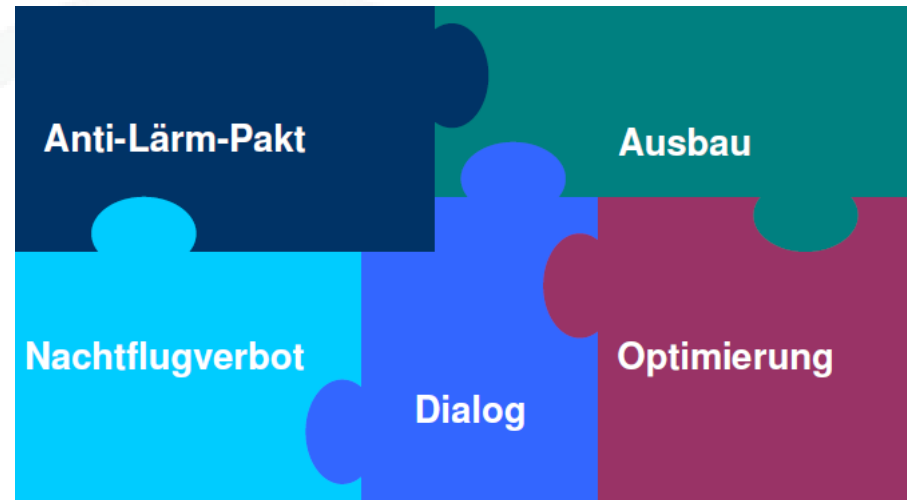
Positionsbestimmung

Wo stehen wir heute?

Wer sind die Akteure?

10 Jahre nach Mediation

- Die neue Landebahn soll im Winter 2011/2012 in Betrieb gehen.
- Über ein Nachtflugverbot (zw. 5 und 23 Uhr) wird gerichtlich entschieden.
- Der Dialog findet statt.
- Anti-Lärm-Pakt = aktiver und passiver Schallschutz



Mit wem Sie es zu tun haben

Forum Flughafen und Region (FFR, seit 2008)

= Nachfolgestruktur zum

Regionalen Dialogforum (RDF, von 2001 - 2007)

Vorstand des FFR

Prof. Dr. Stefan Schulte

Vorstandsvorsitzender
der Fraport AG

LUFTVERKEHRSSSEITE

Prof. Dr. Jan Wörner

Ehem. Vorsitzender des
Regionalen Dialogforums
(heute Vorstand DLR)

MITTLER

Dirk-Oliver Quilling

Landrat des Kreises
Neu-Isenburg

KOMMUNALE SEITE

3 Säulen des FFR

Leitung und Koordination

Erarbeitung

= Expertengremium
Aktiver Schallschutz

Dialog

= Konvent
Flughafen und Region

Information

= Umwelthaus
und Bürgerbüro

Gemeinnützige Umwelt- und Nachbarschaftshaus GmbH (UNH):

Anspruch des UNH: transparente und neutrale Information

Wichtigstes Ziel: Verbesserung der Kommunikation und der Kooperation zwischen Flughafen, seinen Nutzern und Anwohnern

Zusammenführung und fachliche neutrale Darstellung verschiedener Monitorings (Fluglärm, Umwelt, soziale Auswirkungen)

Flugrouten

Planung

Beteiligung

Genehmigung

Die Planung von Flugrouten Teil 1

- Initiative z.B. durch Flugsicherung, Fluglärmkommission, Forum Flughafen und Region
- Kriterien:
 - Sicherheit
 - Vermeiden von unzumutbarem Fluglärm
 - geordnete und flüssige Abwicklung des Luftverkehrs
 - Kein unnötiger CO₂-Ausstoß
- Vorgaben der ICAO für Flugrouten sind einzuhalten, sonst wäre eine Ausnahmegenehmigung des BMVWL erforderlich

Die Planung von Flugrouten Teil 2

- Nach der Planung legt die DFS die Unterlagen der Fluglärmmmission zur Beratung vor
- Ergebnis (Planung, Begründung, Beratungsergebnis) geht an das Bundesamt für Flugsicherung
- Herstellen des Benehmens mit UBA
- Prüfung der Rechtsförmlichkeit durch BMJ
- Nach Abschluss Veröffentlichung als Rechtsverordnung im Bundesanzeiger
 - (Bundesanzeiger 2011, Nr. 23 Seite 557)

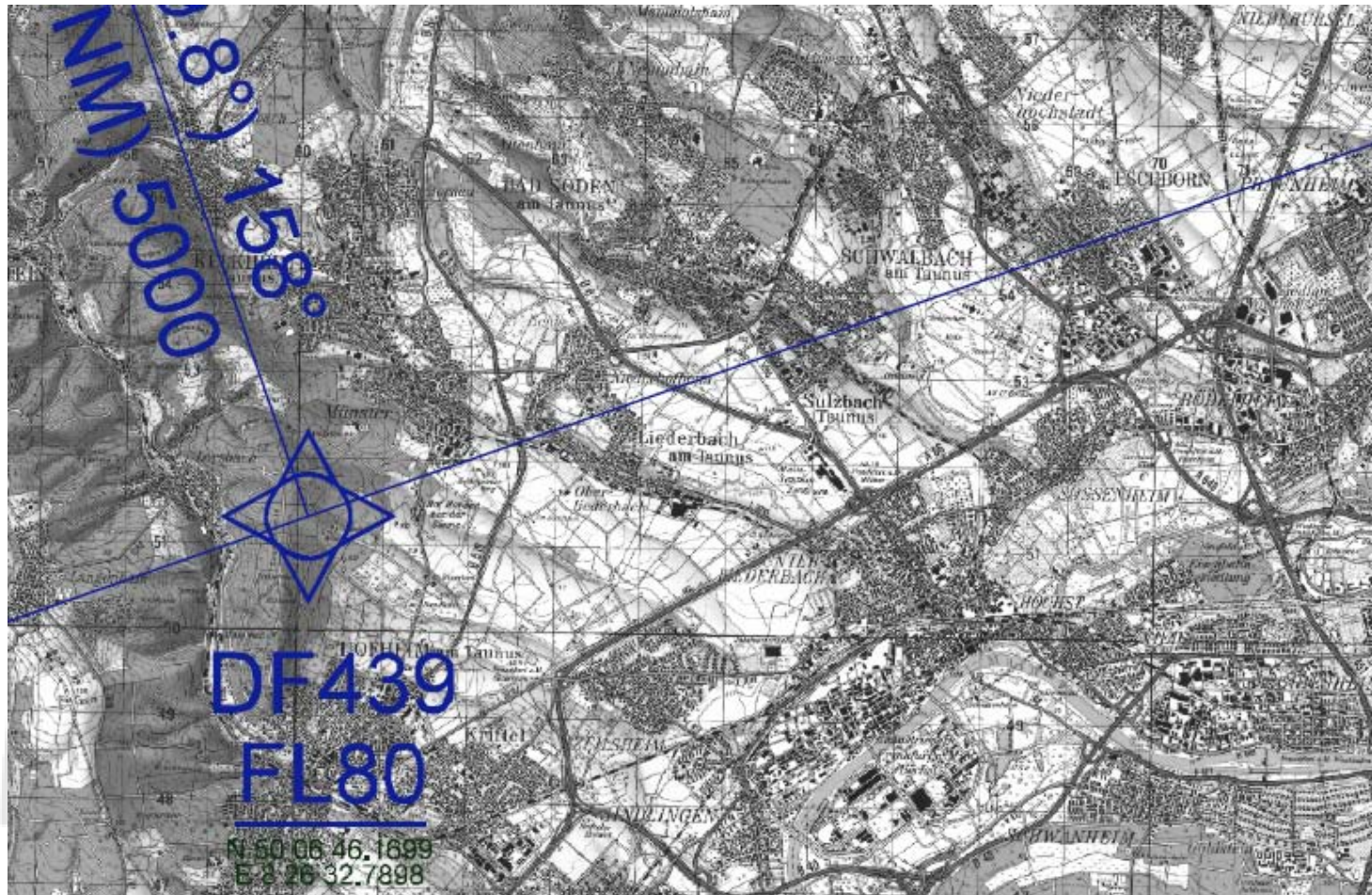
Was hat sich seit 9.03.2011 geändert?

- Änderung des Gegenanfluges durch
- Erweiterung und Vergrößerung des Eindrehbereiches sowie
 - Absenken des Luftraumes (geringere Höhen)

Die Verschiebung

- **Im Norden um ca. 2550 m (ca. 1,38 Nautische Meilen, nm) nach Norden, im Süden um 2155 m (ca. 1,16 Nautische Meile, nm) nach Süden**

Planung der Gegenanflüge



Ausrichtung der Gegenanflüge am existierenden und neuen Bahnen- und Betriebssystem



Warum sind die Maschinen tiefer als vorher?

- **Unterschiedliche Höhe gegenüber dem vorherigen Verfahren hat vielfältige Gründe:**
 - Mehrere Wochen Ostbetrieb – daher tiefer
 - Staffelung problematischer, da sehr oft Starkwinde
 - Neue Verfahren erfordern Eingewöhnungszeit für Piloten und Lotsen – daher größere laterale und vertikale Abstände
 - Sehr hohes Aufkommen
 - Umstellung auf Sommerflugplan
 - Umstellung auf Sommerzeit
 - Flugplanchaos durch Erdbeben/Tsunami in Japan

2 Tage - März und Mai im Vergleich

Nur Arrivals, beide Tage nur BR 07		
23.03.2011	Frankfurter Berg	Sulzbach Rathaus
Anzahl	206	206
ØH (MSL)	2889m	2759m
Hmin (MSL)	2070m	1515m
Hmax (MSL)	3600m	3560m
<2400m (MSL)	2	8
<2600 m (MSL)	5	25
09.05.2011	Frankfurter Berg	Sulzbach Rathaus
Anzahl	181	181
ØH (MSL)	2806m	2671m
Hmin (MSL)	2235m	1900m
Hmax (MSL)	3450m	3450m
<2400m (MSL)	2	9
<2600 m (MSL)	81	110

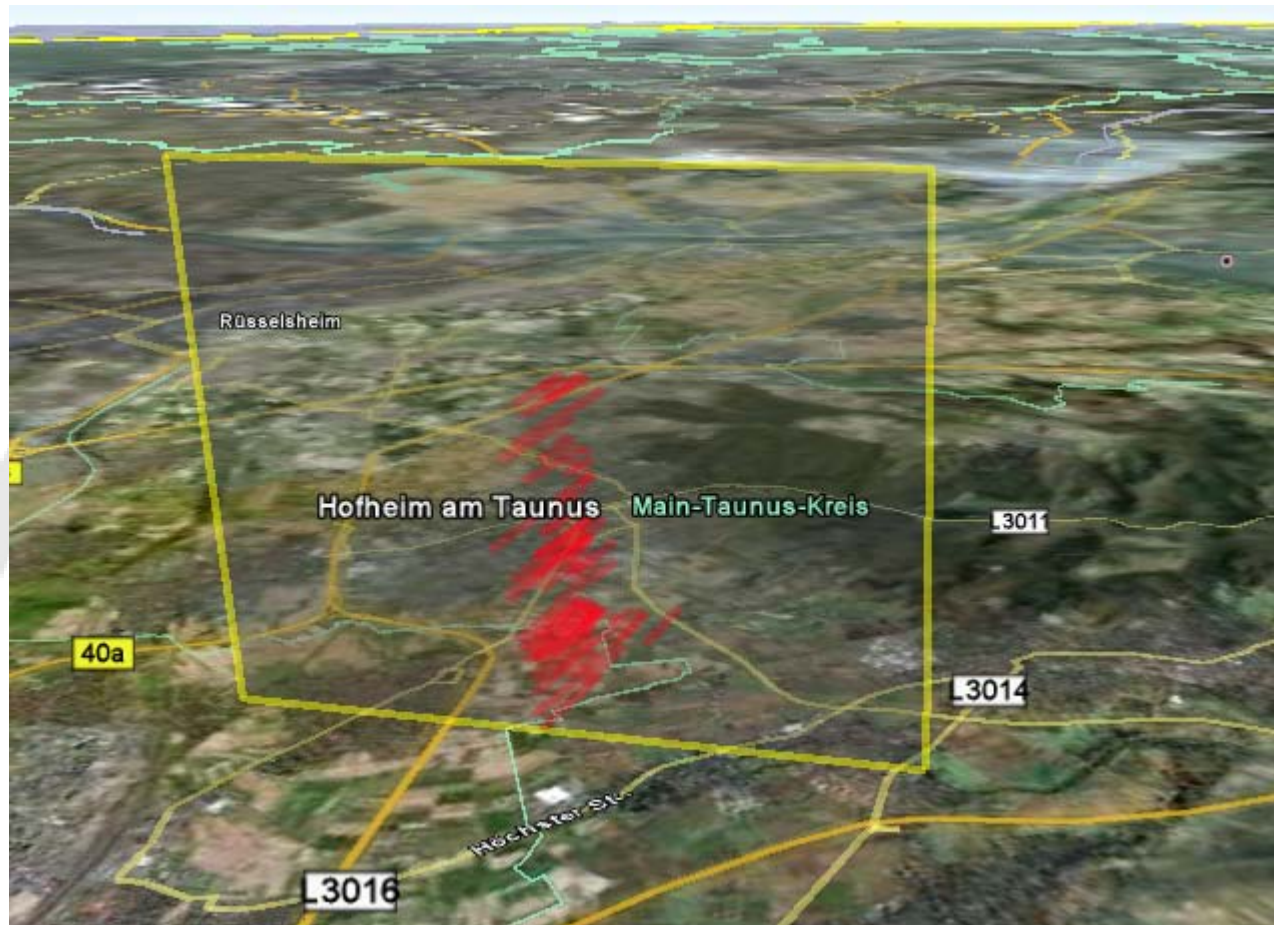
Wie laut sind die Maschinen?

- Beispielberechnungen realer Flüge über Rathaus Sulzbach:
- 09.05.2011,
Nur Arrivals 07
Alle Höhenangaben über NN,
SR = Sulzbach Rathaus

Berechnungsgrundlage:
Immissionspunkt Rathaus Sulzbach, Software: CadnaA,
Berechnungsvorschrift: AzB08

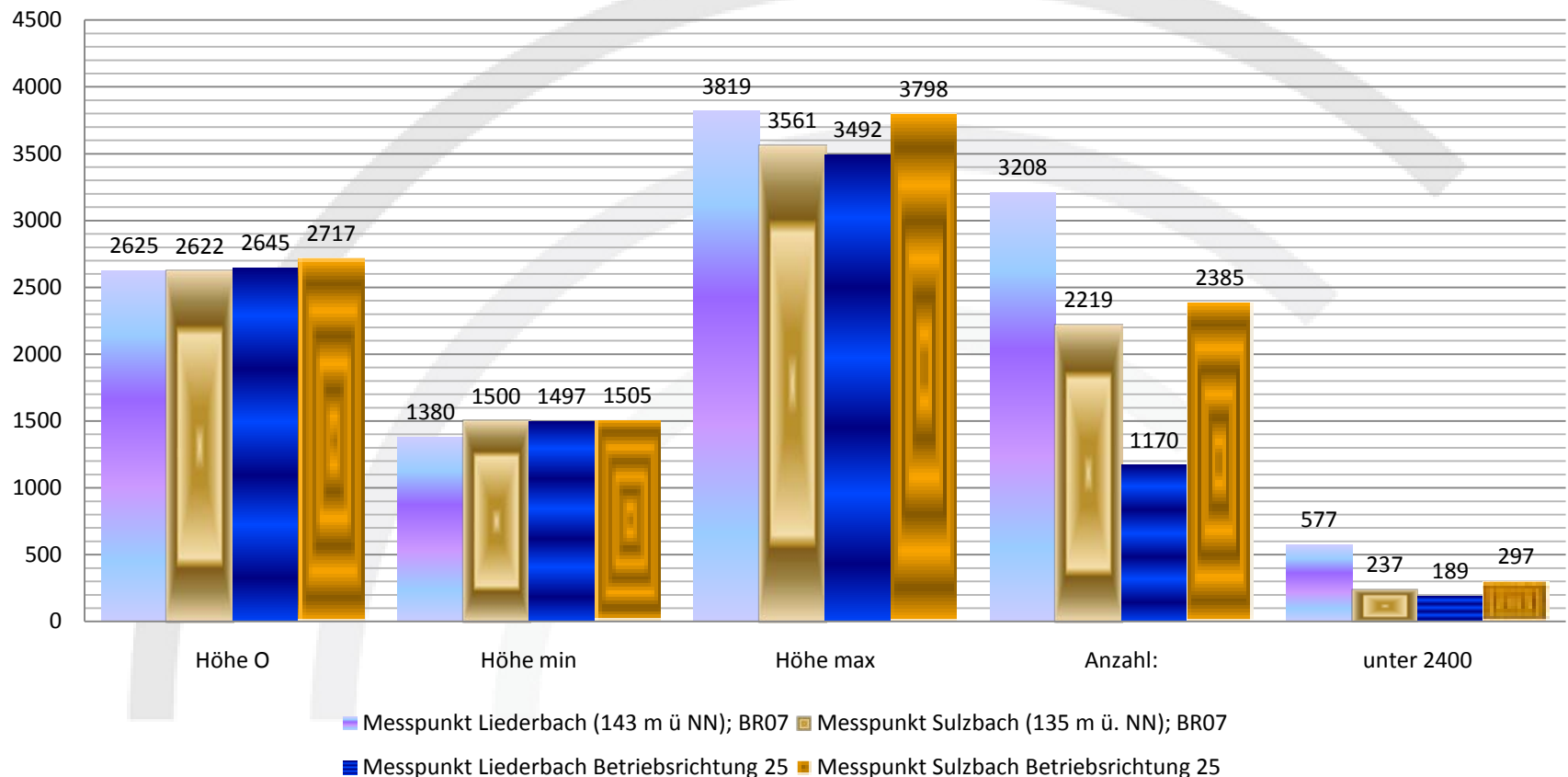
	Entfernung SR	lat. Distance to SR	vert. Distance to SR	Lmax dB(A)
A320, B737	2689m	162m	2684m	48,2
	2383m	140m	2379m	49,9
	3151m	133m	3148m	45,9
A340 S6.3	2689m	162m	2684m	49,2
	2383m	140m	2379m	50,9
	3151m	133m	3148m	46,9
B747 S7	2689m	162m	2684m	53,7
	2383m	140m	2379m	55,4
	3151m	133m	3148m	51,4

Überflüge.....



Höhenvergleich Liederbach-Sulzbach

Gegenanflüge Vorher-Nachher 10.02.-09.03.2011 - 23.03.-20.04.2011



Neue Monitoringmaßnahmen des UNH

- **Das UNH reagiert auf die Veränderungen durch zusätzliches Monitoring:**
 1. **Installation von Lärmmessstationen**
 2. **Auswertung der Gegenanflüge vorher – nachher durch:**
 1. **Vergleich Höhen, Vergleich laterale Abweichungen;**
 2. **Grafische und statistische Auswertung für Jedermann;**
 3. **Tiefergehende statistische Auswertungen durch UNH, Ergebnisdarstellung**

Aktueller Stand Monitoring - Standardangebot

www.umwelthaus.org
– die Drehscheibe für Informationen

- **Airtraffic**
- **Air-Noise-Traffic**
- **Webkonturenkarten**
- **Noise-Footprint**
- **3d-Fenster-Auswertung**
- **Drops- Tool, BR- Tool**
- **Weitere Infos:**

blog.umwelthaus.org;

Twitter-Account @Umwelthaus



Vielen Dank für Ihre Aufmerksamkeit!

www.umwelthaus.org