



BAD SODEN
AM TAUNUS

AUSSTELLUNGEN IM BADEHAUS 2021

Stadtgalerie und KunstKabinett

JULI / AUGUST

REGIONALART

Movements – Anna Goschin, Malerei

Stadtgalerie
04.07. - 01.08.2021

Öffnungszeiten:
Mi., Sa., So. 15:00 bis 18:00 Uhr

Die expressive und farbenfrohe Darstellung weiblicher, zugleich selbstbewusster und kraftvoller Frauenkörper entsteht durch die direkte Auseinandersetzung mit dem Aktmodell. Aus der Studie des Körpers entstehende Skizzen dienen als Grundlage für ihre großformatige Malerei, haben jedoch durch die Dynamik der Strichführung ihre Eigenständigkeit.



www.annagoschin.de

REGIONALART

Nadja Bauernfeind – Flugzeuge & Musikerporträts

KunstKabinett
17.07. - 01.08.2021

Öffnungszeiten:
Mi., Sa., So. 15:00 bis 18:00 Uhr

Die Bad Sodener Künstlerin Nadja Bauernfeind stellt Zeichnungen und Portraits aus. Die dargestellten Personen werden den Betrachtern vermutlich bekannt vorkommen, es handelt sich um die Konterfeis von Musikern des Bad Sodener Musikvereins BluesHaus.



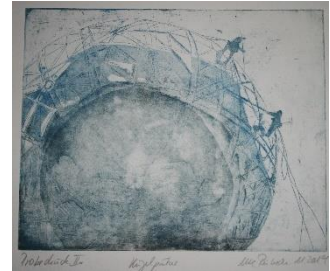
www.nadja-bauernfeind.de

Ute Reinecke – Radierung trifft auf Nadel und Faden

KunstKabinett
07.08. - 29.08.2021

Öffnungszeiten:
Mi., Sa., So. 15:00 bis 18:00 Uhr

Seit 2008 setzt sich Ute Reinecke mit der Radierung auseinander. Ihre Ausdrucksweise bezeichnet die Künstlerin als experimentell: Bestehende Arbeiten werden durch Überarbeitung neu interpretiert, einzelne Bildelemente durch Besticken hervorgehoben, alte Radierplatten recycelt. Sie arbeitet gerne abstrakt, widmet sich aber auch dem Figürlichem oder Linearem. Das Einlassen und Zulassen der Veränderungen während des Prozesses fasziniert sie.



www.sodener-kunstwerkstatt.de

AUGUST / SEPTEMBER

Carin Grudda „Wir sind eine Insel“

Stadtgalerie
07.08. - 26.09.2021

Öffnungszeiten:
Mi., Sa., So. 15:00 bis 18:00 Uhr

Die in Italien lebende Künstlerin nutzte die besonderen Monate der Pandemie und erfand die neun Protagonisten. Neun Protagonisten, die Erinnerungen wecken, neugierig machen auf Erlebtes, auf „die innen Welt“ der Künstlerin, die uns Betrachter berühren möchten. Neun Protagonisten, die sich in unterschiedlichen Darstellungen und in verschiedenen Techniken präsentieren, in Form von Plastiken und Skulpturen, von Malerei oder Grafiken sowie als Assemblage.



www.galerie-elzenheimer.de

OKTOBER

N.N.

Stadtgalerie
02.10. - 31.10.2021

Öffnungszeiten:
Mi., Sa., So. 15:00 bis 18:00 Uhr

www.taunus-art-club.eu

Jennifer Markwirth – „Cornucopia“

KunstKabinett

09.10. - 24.10.2021

Öffnungszeiten:

Mi., Sa., So. 15:00 bis 18:00 Uhr

Eine reiche Ernte ist traditionell mit Glück, Fruchtbarkeit und Überfluss verbunden. Das Horn der Amalthea ist gefüllt mit Blumen und Früchten. Die Motive der Ausstellung sind die essbaren Pflanzen der Welt, die im Stil klassischer, botanischer Illustrationen fotografiert werden: Detailaufnahmen von Pflanzenteilen, Zweige mit Blättern, Blüten und Früchten, aufgeschnittene Früchte, leuchten mit ihrer ganzen Farbintensität auf tief schwarzem Grund.



www.flora-obscura.de

NOVEMBER

„Das Glück dieser Erde ...“

Stadtgalerie

06.11. - 28.11.2021

Sonderöffnungszeiten:

Mi. bis So. 15:00 bis 18:00 Uhr

Kaum ein anderes Tier fasziniert zugleich durch seine Imposanz wie auch seiner Feinheit, wie das Pferd und ist symbolisch so positiv besetzt. Einen spannenden Blick werfen sowohl Künstler, die unserer Galerie verbunden sind, als auch eingeladene Neulinge auf dieses Thema. Mit dabei sind Stephan Balkenhol, Ottmar Hörl, Stephanie Marie Roos und viele andere.



www.galerie-am-dom.de

DEZEMBER

„Klassiker des 20. und 21. Jahrhunderts“

Stadtgalerie

04.12. - 29.12.2021

Öffnungszeiten:

Mi., Sa., So. 15:00 bis 18:00 Uhr

Gezeigt werden Klassiker des 20. und 21. Jahrhunderts – grafische Werke, Unikate und Skulpturen von Künstlern, die Kunstgeschichte geschrieben haben. Mit dabei sind u.a. Werke von Georg Baselitz, Fernando Botero, Christo, Imi Knoebel, Lucio Fontana, Julian Schnabel, Niki de St. Phalle, Tom Wesselmann, Andy Warhol u.v.a.

www.galerie-am-dom.de

REGIONALART

„Zeiträume in Bild und Stein“ – Helga Scholz, Skulpturen in Steatit & Armin Scholz, digitale Gemälde

KunstKabinett

26.12.2021 - 09.01.2022

Öffnungszeiten:

Mi., Sa., So. 15:00 bis 18:00 Uhr

Schöpferische Interpretation und sensibler Umgang mit dem Material Steatit führen Helga Scholz zu harmonisch fließenden Formaussagen. Ihre Skulpturen in Steatit gestaltet sie frei mit vereinfachten Ausdrucksformen. Motive sind Menschen und Tiere in angedeuteter Realform. Die Bilder von Armin Scholz werden zuerst in Acryl auf Din A3 gemalt, fotografisch aufgenommen und am Computer in Filtertechnik bearbeitet. Ein kreativer Prozess aus immer wieder anders inszenierten Wechselbeziehungen von Information und Bildlichkeit.



www.bad-soden.de

Für weitere Informationen: Stadt Bad Soden am Taunus 06196 208-411.

Stand: September 2021; Änderungen auf Grund der Corona bedingten Vorgaben vorbehalten.
Bitte informieren Sie sich unter www.bad-soden.de über die aktuellen Termine.

Alle Abbildungen © Aussteller